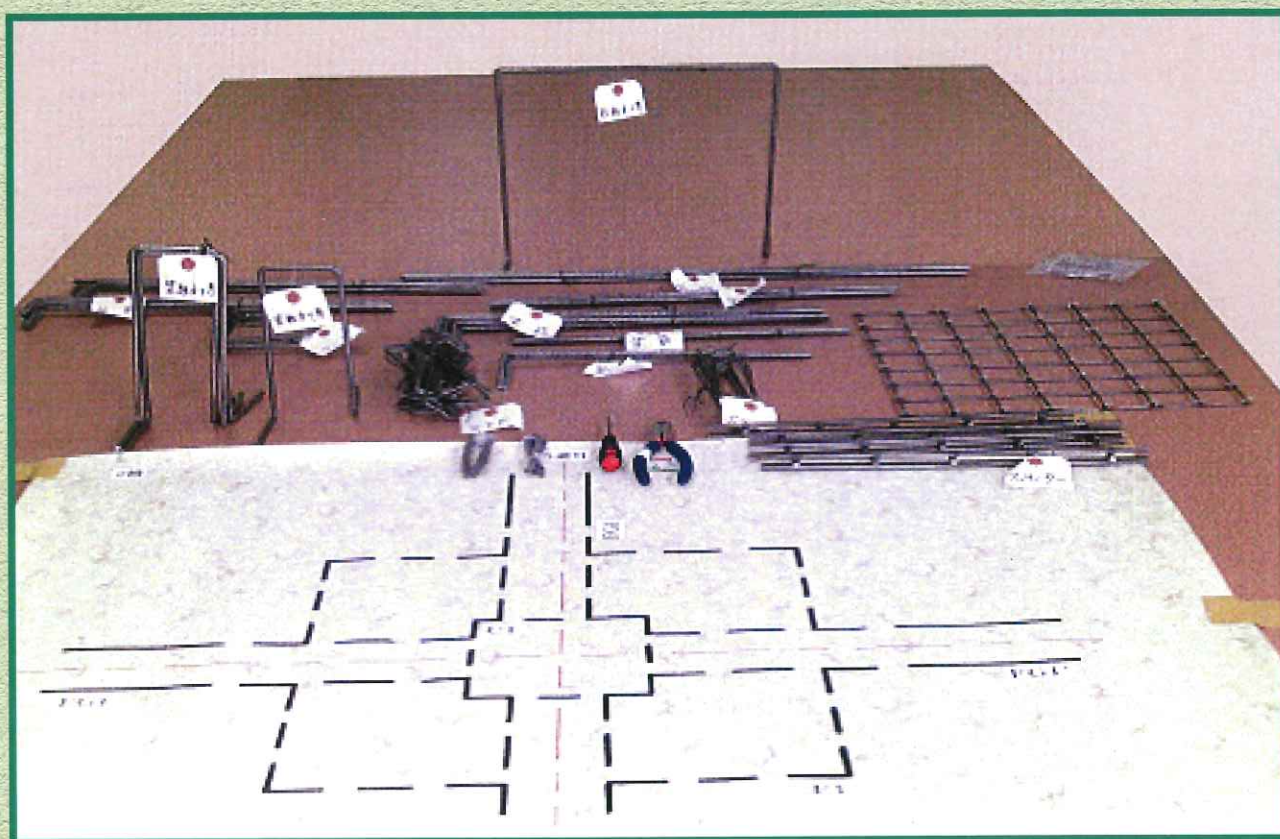


# 鉄筋組み立てミニモデル

- 初心者の方にも建物の構造が簡単に・鉄筋組み立て作業の基本の流れが室内で学べます。
- 1級・2級とレベルに合わせた学習が出来ます。
- 大きさは縮尺 1/4 です。(但し、柱、梁の主筋径は D6 を使用している為、鉄筋相互の間隔が基準より小さくなる事をご了承下さい。)



## セット内容

- 鉄筋材料 一式
- ミニモデル用結束線
- ミニモデル用ハッカー
- ニッパー

組立鉄筋技能士実技課題

- 組立作業手順・DVD
- 台座用マット
- 鉄筋保護用キャップ